

Convenzione

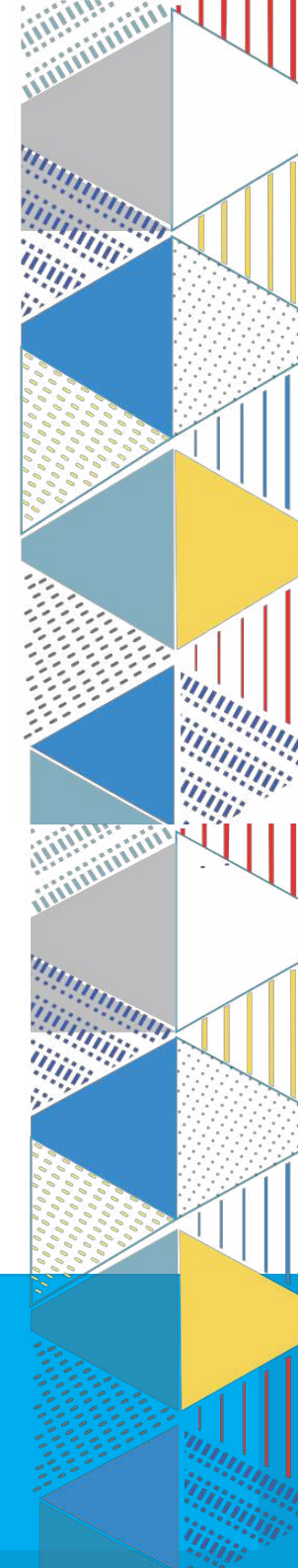
Università UNINETTUNO – Polo di Padova e Udine

a.a. 2025/2026

UNIVERSITÀ TELEMATICA INTERNAZIONALE

UNINETTUNO

L'Università senza confini



Confservizi Veneto Friuli Venezia Giulia è il Polo tecnologico per il Nord Est dell'Università Telematica Internazionale UniNettuno.

Ciò significa che l'Associazione delle public utilities del Veneto e del Friuli Venezia Giulia **cura la segreteria didattica del polo** ed **è sede d'esame** per il territorio di riferimento a Padova e a Udine.

Servizi offerti:

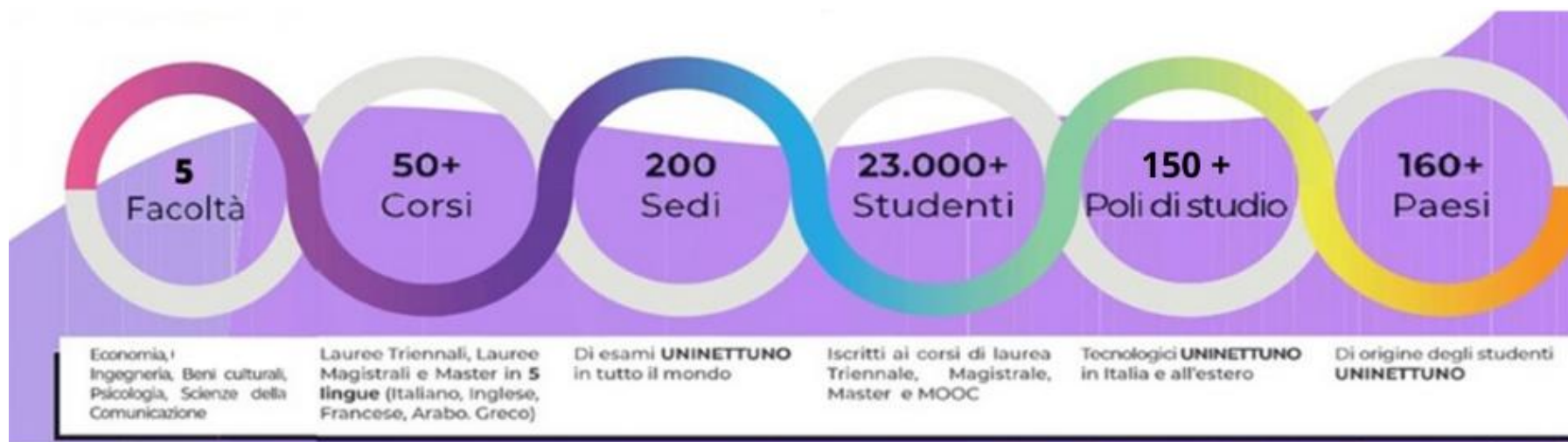
- ✓ Aula studio
- ✓ Presentazione dei corsi e colloqui di orientamento alla scelta del corso di laurea
- ✓ Supporto nella richiesta di riconoscimento dei crediti formativi pregressi, da esami di altre università e/o da competenze acquisite con esperienze professionali
- ✓ Immatricolazione e supporto nelle pratiche di immatricolazione
- ✓ Affiancamento nell'apprendimento del funzionamento della piattaforma di e-learning (cyberspazio didattico)
- ✓ Assistenza nella pianificazione didattica
- ✓ Contatto diretto con la segreteria centrale e le Presidenze di Facoltà
- ✓ Risoluzione di problematiche amministrative e organizzative
- ✓ Esami in sede gratuiti per gli studenti convenzionati



L'Università Telematica Internazionale UniNettuno rilascia titoli accademici legalmente riconosciuti in Italia e in Europa, relativi a lauree di primo livello, lauree specialistiche, dottorati di ricerca e master. È considerata la migliore Università telematica in Italia secondo le valutazioni dell'Agenzia Nazionale di Valutazione del sistema Universitario e della Ricerca (**ANVUR**).



Il modello psico-pedagogico è il frutto di oltre 25 anni di ricerca e ha ricevuto molti riconoscimenti pubblici, anche in seno alla comunità scientifica ottenendo il marchio di qualità E-xcellence, assegnato dall'EADTU (European Association of Distance Teaching Universities) per il miglior modello di e-learning e l'International E-learning Award conferitole da IELA (International E-Learning Association, con sede a New York).





CHI SONO I DOCENTI?

Un punto di forza dell'Università UniNettuno, sono senz'altro i suoi docenti: tutti i corsi sono stati registrati da prestigiosi professori di importanti Università italiane ed estere (Politecnico di Torino, La Sapienza di Roma, Politecnico di Milano, ecc.) e dai migliori professionisti dei vari settori.

Il personale docente oltre ad essere impegnato nell'insegnamento dei vari contenuti, coordina anche spazi virtuali, con gli studenti per discutere e approfondire gli argomenti dei corsi.



COME SI SVOLGONO GLI ESAMI?

Gli esami si svolgono in presenza presso i Poli tecnologici dell'Università. Gli appelli d'esame sono 7 e si svolgono nei mesi di: gennaio, aprile, maggio, luglio, settembre e dicembre con una sessione straordinaria a ottobre.



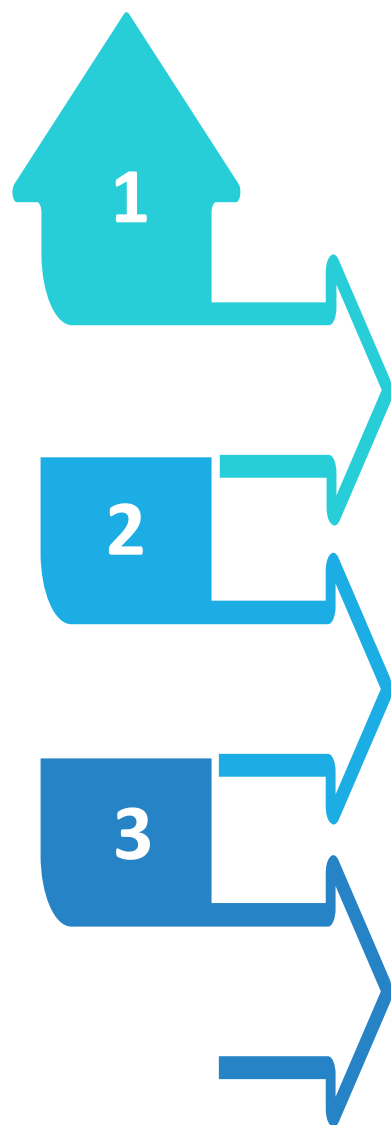
BISOGNA ESSERE ESPERTI INFORMATICI?

Assolutamente no, la piattaforma è di facile intuizione. Durante la prima settimana lo studente viene inserito nel percorso Welcome formato da una sequenza e-mail che lo aiutano nella scoperta della piattaforma e in sedute di orientamento ed attività di community svolte sui gruppi appositi in Microsoft Teams.



COME SI STUDIA?

Vi è un'area dedicata: il Cyberspazio didattico, dove si insegna e si apprende. L'ambiente di apprendimento su Internet veicola direttamente sulla scrivania dello studente lezioni, prodotti multimediali, banche dati, esercitazioni, sistemi di valutazione e di autovalutazione, tutoring online, forum, chat.



Valutazione delle confluenze

Le Commissioni didattiche delle singole facoltà confrontando i piani degli studi dei Corsi di Laurea con i piani degli studi dei percorsi ITS individuando le materie che possono essere riconosciute, come previsto dal “Maxiemendamento AS 1934 - DDL Buona Scuola - Art. 1 comma 51” e dalla legge n. 99 del 15 luglio 2022.

Tipologia di iscrizione

La convenzione prevede un numero di CFU riconosciuti in base al percorso ITS di provenienza. Le modalità d'iscrizione possono essere:

- **Iscrizione durante il 2° anno ITS:** lo studente iscritto al secondo anno del percorso biennale its, può iscriversi contemporaneamente all'università ma solo dopo aver conseguito il diploma ITS gli verranno riconosciuti i crediti formativi.
- **Iscrizione dopo conseguimento del diploma ITS:** lo studente ottenuto il diploma potrà iscriversi al percorso accademico con riconoscimento dei crediti immediato.

Immatricolazione

L'iscrizione al corso di laurea può avvenire in qualsiasi momento dell'anno ed **esclusivamente attraverso la segreteria del Polo.**

Con la convenzione si viene immatricolati dal punto di vista amministrativo al 2° anno.

Determina anno amministrativo



UNIVERSITÀ UNINETTUNO
Polo tecnologico PADOVA e UDINE

FACOLTÀ	CORSO DI LAUREA TRIENNALE	CORSO DI LAUREA MAGISTRALE
PSICOLOGIA	II ANNO 41 CFU - III ANNO 91 CFU	II ANNO 41 CFU
INGEGNERIA	II ANNO 30 CFU - III ANNO 60 CFU	II ANNO 45 CFU
ECONOMIA E DIRITTO	II ANNO 30 CFU - III ANNO 90 CFU	II ANNO 30 CFU
SCIENZE DELLA COMUNICAZIONE	II ANNO 40 CFU - III ANNO 90 CFU	
BENI CULTURALI	II ANNO 40 CFU - III ANNO 90 CFU	48 CFU - II anno

NON viene quindi richiesto di sostenere gli OFA (Obblighi Formativi Aggiuntivi) per l'accesso anche se comparirà la richiesta nel cyberspazio.

Gli esami del primo anno che non sono riconosciuti devono essere comunque sostenuti.

I CFU ovvero Crediti Formativi Universitari sono un sistema adottato per misurare l'impegno richiesto agli studenti in ogni attività accademica: dalle lezioni frontali agli esami, passando per i laboratori, i tirocini e lo studio individuale.

Il n. di CFU da un'indicazione concreta del tempo necessario per preparare ogni esame: un CFU equivale a **25 ore di studio e/o lavoro complessivo**, che include sia il tempo trascorso in aula sia quello dedicato allo studio individuale.

Il Corso di Laurea triennale in **Ingegneria Gestionale L9** propone un'offerta formativa articolata su tre indirizzi:

- **Meccatronica**: il percorso integra competenze di meccanica, elettronica e informatica per l'automazione e il controllo dei sistemi produttivi.
- **Economico-Logistico**: approfondisce tematiche legate alla gestione delle catene di fornitura, l'ottimizzazione dei processi logistici e la sostenibilità economico-produttiva.
- **Gestione Digitale dei Processi Edilizi**: coniuga l'ingegneria gestionale con il settore delle costruzioni e l'ingegneria del territorio, introducendo strumenti digitali come il BIM.

Il primo anno è comune a tutti gli indirizzi, con un' accurata preparazione nelle discipline scientifiche di base. Negli anni successivi, il piano di studi si differenzia per fornire competenze specifiche.

Il Corso di Laurea triennale in **Informatica L-8** propone un'offerta formativa articolata su due indirizzi:

- **Sistemi di elaborazione e reti:** l'indirizzo è focalizzato sull'infrastruttura hardware e software dei sistemi, il software, le reti di calcolatori, l'elettronica e le telecomunicazioni.
- **Sistemi Intelligenti:** il percorso dà una maggior enfasi alle tematiche dell'intelligenza artificiale, dell'apprendimento automatico e delle reti neurali.

Questo percorso permette di accedere a **UNINETTUNO PLUS**

www.plus.uninettunouniversity.net



Gli studenti iscritti al percorso di laurea triennale in Economia e Gestione delle Imprese hanno la possibilità di partecipare al programma **UNINETTUNO PLUS**. Il programma prevede un periodo di studio all'estero presso importanti campus universitari seguendo lezioni frontali ed offrendo anche la possibilità di tirocinio o esperienza di volontariato nel paese ospitante, per creare una prima esperienza lavorativa all'estero.

Paesi convenzionati:

- | | |
|---|---|
| - Stati Uniti (California, New York, Alabama, Illinois, Connecticut) | - Regno Unito (Londra, Sunderland, Plymouth) |
| - Australia (Queensland) | - Irlanda (Dublino) |

Riconoscimenti



UNIVERSITÀ UNINETTUNO
Polo tecnologico PADOVA e UDINE

CORSO ITS	BIENNIO	SEDI	CORSO DI LAUREA	CFU riconosciuti	CFU da sostenere
AUTOMAZIONE	23/25 24/26	VICENZA			
		PADOVA			
		VERONA			
		MONTEBELLUNA (TV)			
		MESTRE (VE)	L-9 Gestionale logistico-economico	45	135
		CONEGLIANO (TV)	L-9 Gestionale mecatronica	39	141
		BELLUNO	L-8 Informatica Sistemi di elaborazione e reti	39	141
		SCHIO (VI)	L-8 Informatica Sistemi Intelligenti	39	141
		PORTOGRUARO (VE)			
		BASSANO DEL GRAPPA (VI)			
		ESTE (PD)			
INNOVAZIONE	23/25 24/26	TREVISO	L-9 Gestionale logistico-economico	45	135
		SCHIO (VI)	L-9 Gestionale mecatronica	39	141
		PADOVA	L-8 Informatica Sistemi di elaborazione e reti	39	141
			L-8 Informatica Sistemi Intelligenti	39	141
INFORMATICA NELL'INDUSTRIA 4.0	23/25 24/26	VICENZA	L-9 Gestionale logistico-economico	39	141
			L-9 Gestionale mecatronica	39	141
		THIENE (VI)	L-8 Informatica Sistemi di elaborazione e reti	39	141
			L-8 Informatica Sistemi Intelligenti	39	141

www.uninettunouniversity.net/it/erasmus-mobilita-internazionale.aspx



Il Programma Comunitario Erasmus consente agli studenti di trascorrere dei periodi di studio di minimo 3 e massimo 12 mesi in una Università europea.

Sono attivi progetti di tipo Erasmus ed Erasmus Mundus.

Riferimenti: Ufficio Mobilità Internazionale: Lamia Ledrisi

E-mail: erasmus@uninettunouniversity.net

Tel: +39 06 69207698

PER STUDIO

PER TIROCINIO

TIPOLOGIA	COSTO	ENTE
Quota annuale polo	€ 300	Confservizi
Retta iscrizione 1° anno	€ 1.000	Uninettuno
Retta iscrizione anno/i successivi	€ 1.600	Uninettuno

Per procedere con l'iscrizione contattare il polo di Padova e Udine:

Veronica Regazzo mail: uninettuno@confservizivenetofvg.net

Tel: 049 8071777 / 334 6974546

Ulteriori contatti utili post iscrizione:

Orientamento matricole:

Responsabile Accoglienza, Orientamento e Supporto Studenti

Michaela Squicciarro mail: orientamento@uninettunouniversity.net

Segreteria Centrale (Roma)

Sabrina Tinarelli mail: sabrina.tinarelli@uninettunouniversity.net - tel. 06 69207670